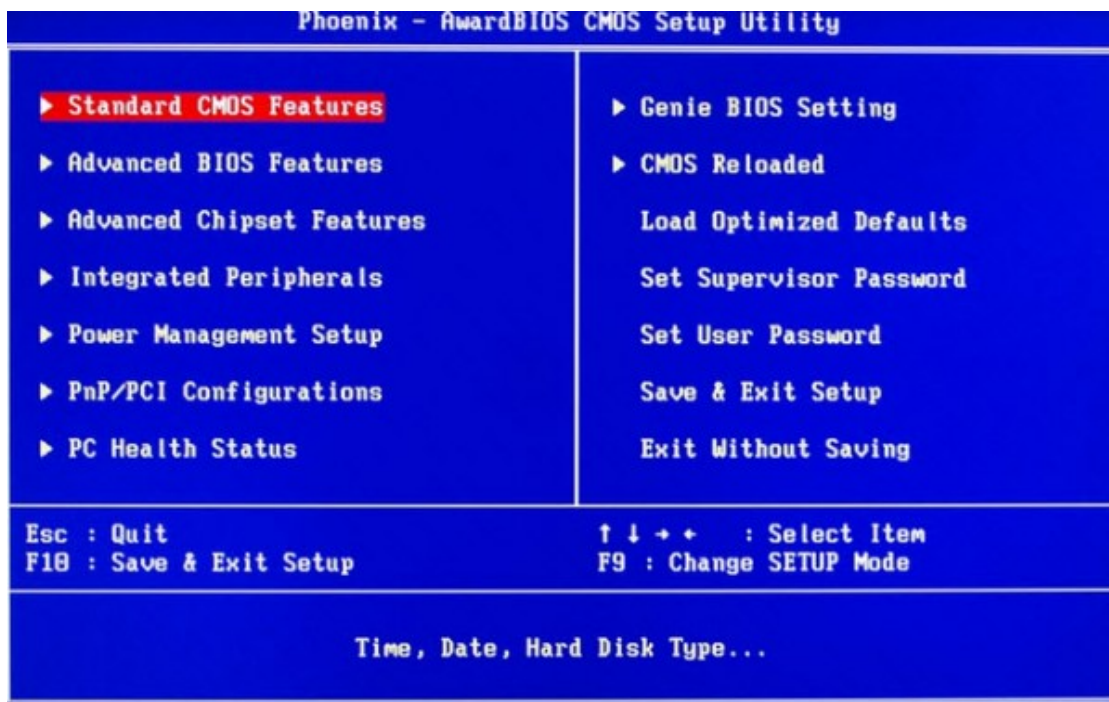


Iniciando com o Windows 10

O sistema operacional é um sistema básico. Ele é essencial para o funcionamento completo de todos os *hardwares* conectados à placa mãe. É o sistema operacional que dá vida aos dispositivos como mouse, teclado, placa de áudio e vídeo, etc.

Um computador com sistema operacional instalado permite instalar outros *softwares* (conhecidos também como aplicativos) tais como: Word, Excel, PowerPoint, Photoshop, etc. Sem um sistema operacional não é possível instalar nenhum desses softwares.

BIOS – *Basic Input Output System* – Conhecido também como *firmware*, ou simplesmente BIOS, é um sistema extremamente simples no qual pode-se realizar apenas configurações de baixo nível como, por exemplo, alteração de data e hora, local o sistema operacional vai iniciar (por exemplo, drive de DVD e só então acessar o HD).



HD – *Hard Disk* – É um dispositivo conectado à placa mãe no qual é possível armazenar arquivos (fotos, vídeos, documentos, músicas, etc). O sistema operacional também fica instalado no HD, no diretório **C:/Windows**.

